

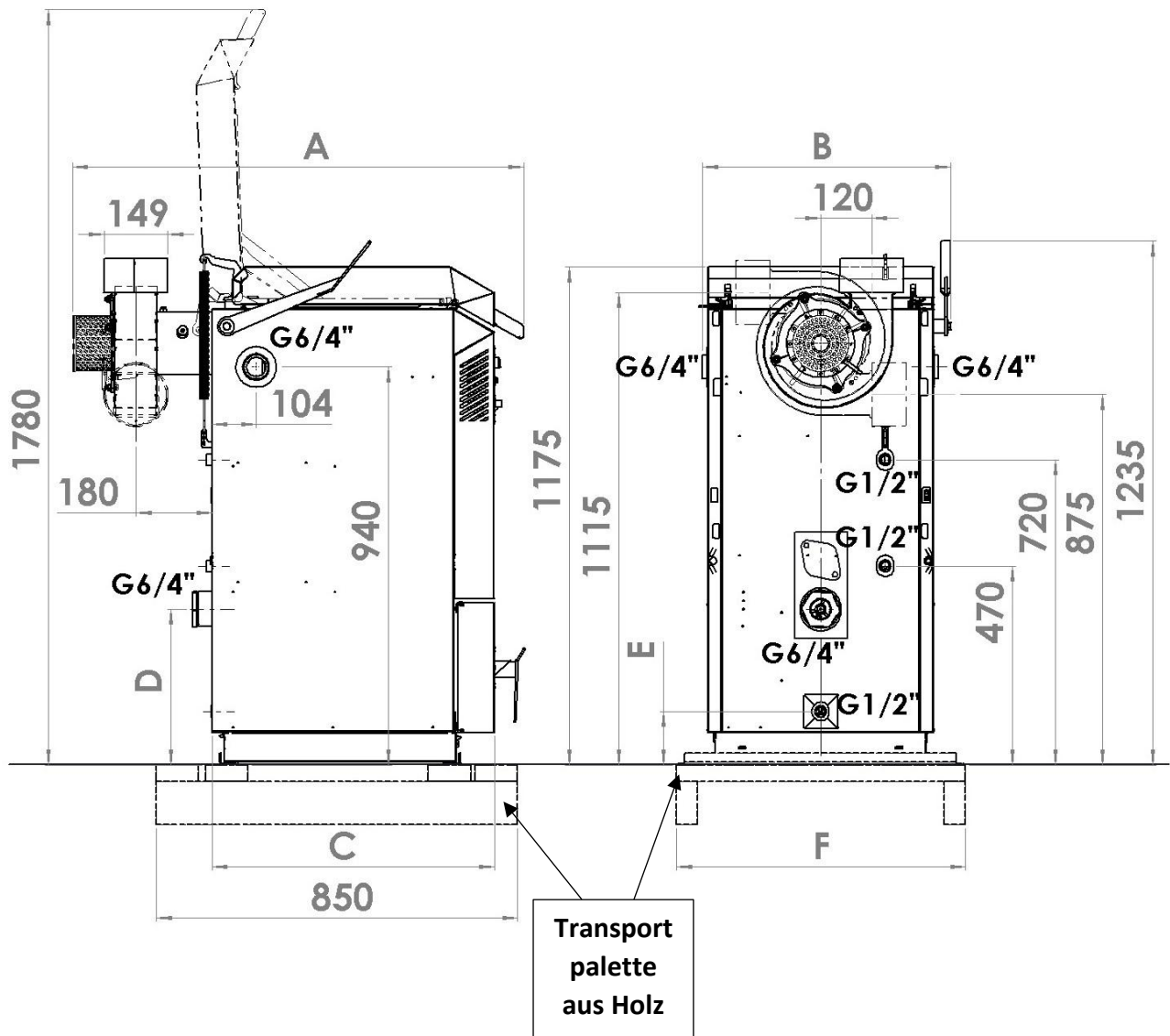
# KESSELDATENBLATT: BLAZE GREEN COMBI

Tabelle 1: Grundparameter des Heizkessels BLAZE GREEN COMBI

Kesseltyp		BGC18	BGC26	BGC33
Maximaler Wärmeverlust des beheizten Gebäudes (wenn der Heizkessel die einzige Wärmequelle ist)	kW	14 - 24	21 - 36	21 - 36
Erfordernis eines Lagertanks		abhängig von der Brennstoffart und anderen Umständen (siehe Betriebs- und Installationsanleitung)		
Minimal - maximal empfohlenes Lagertankvolumen	l	750 - 2000	1200 - 3000	1200 - 3000
Nenn-/Mindestleistung (bei kontinuierlichem Holzfeuerungsbetrieb)	kW	18 / 9	26 / 13	32,5 / 16
Holzverbrauch bei Nennleistung	kg · h <sup>-1</sup>	4,3	6,2	7,5
Nennleistung bei Pelletsbetrieb	kW	15	20	20
Regelbarkeit der Leistung im Pelletbetrieb	kW	4,2 - 15	5,8 - 20	5,8 - 20
Pelletverbrauch bei Nennleistung	kg · h <sup>-1</sup>	3	4,5	4,5
<b>Verbrennungszeit einer vollen Brennstoffladung</b>				
- bei Nennleistung während der Zertifizierung	h	2	2	3
- bei normalem Kesselbetrieb	h	2 - 6	2 - 6	3 - 6
Kesselklasse nach EN 303-5		5		
Ökodesign		ja		
Energie-Effizienzklasse		A+		
<b>Wirkungsgrad:</b>				
- bei Nennleistung Holz / Pellet	%	91,5 / 94,3	92,2 / 94,2	93,3 / 94,2
- bei Mindestleistung Holz / Pellet	%	92,5 / 92,8	92,3 / 93,1	93,6 / 93,1
Saisonaler Wirkungsgrad	%	81	81	82
<b>Elektrische Leistungsaufnahme:</b>				
- bei Nennleistung Holz / Pellet	W	46 / 61	54 / 67	61 / 67
- bei minimaler Holz-/Pelletleistung	W	43 / 37	57 / 45	47 / 45
- im Standby-Betrieb	W	3	3	3
Maximale elektrische Leistung	W	380	380	380
Minimaler Betriebszug des Schornsteins	mbar	0,05		
CO <sub>2</sub> -Gehalt bei Nennleistung Holz / Pellet	%	10,11 / 11,95	12,75 / 12,59	13,45 / 12,59
CO <sub>2</sub> -Gehalt bei Mindestleistung Holz / Pellet	%	8,82 / 8,11	10,37 / 8,6	13,74 / 8,6
<b>Abgastemperatur:</b> <sup>1)</sup>				
- bei Nennleistung Holz / Pellet	°C	130 / 100	130 / 110	130 / 110
- bei Mindestleistung Holz / Pellet	°C	110 / 80	110 / 90	110 / 90
<b>Minimale Rücklaufwassertemperatur:</b>				
- ohne integrierten Thermostat	°C	50	50	50
- mit integriertem Thermostat		20	20	20
Abgasmassenstrom bei Nennleistung	kg · s <sup>-1</sup>	0,013	0,015	0,019
Abgasmassenstrom bei Mindestleistung	kg · s <sup>-1</sup>	0,008	0,010	0,010
Durchmesser des Schornsteins	mm	150		
Volumen der Beschickungskammer	dm <sup>3</sup>	80	120	120
Abmessungen des Kessels: Breite x Tiefe x Höhe	mm	1104 x 1254 x 1420	1288 x 1254 x 1420	1288 x 1254 x 1420
Abmessung der Beschickungsöffnung	mm	356 x 356	540 x 356	540 x 356
Kesselanschlüsse: - Heizwasser	Js	G 6/4"		
- Rücklaufwasser	Js	G 6/4"		
Anschluss-Spannung		1 PEN ~ 230V / 0,5A / 50 Hz		
Umgebung		Basis AA5 / AB5		
Elektrischer Schutz		SCHUTZART IP 20		
Maximal zulässiger Betriebsdruck	bar	3,0		
Prüfdruck für Typprüfung	bar	6,0		
Regelbereich der Wasseraustrittstemperatur	°C	70 - 95		
Maximal zulässige Betriebstemperatur	°C	95		
Hydraulischer Verlust des Kessels: - bei Δ T = 20 K	mbar	1,65	1,19	1,51
- bei Δ T = 10 K	mbar	6,14	4,75	5,74

Maximaler Geräuschpegel	dB	55		
Inhalt des Wasserraums	dm <sup>3</sup>	40	55	55
Gewicht	kg	330	440	440

<sup>1)</sup> gilt für einen sauberen Wärmetauscher (bei normaler Verstopfung ist die Abgastemperatur um ca. 10 bis 20 °C höher)



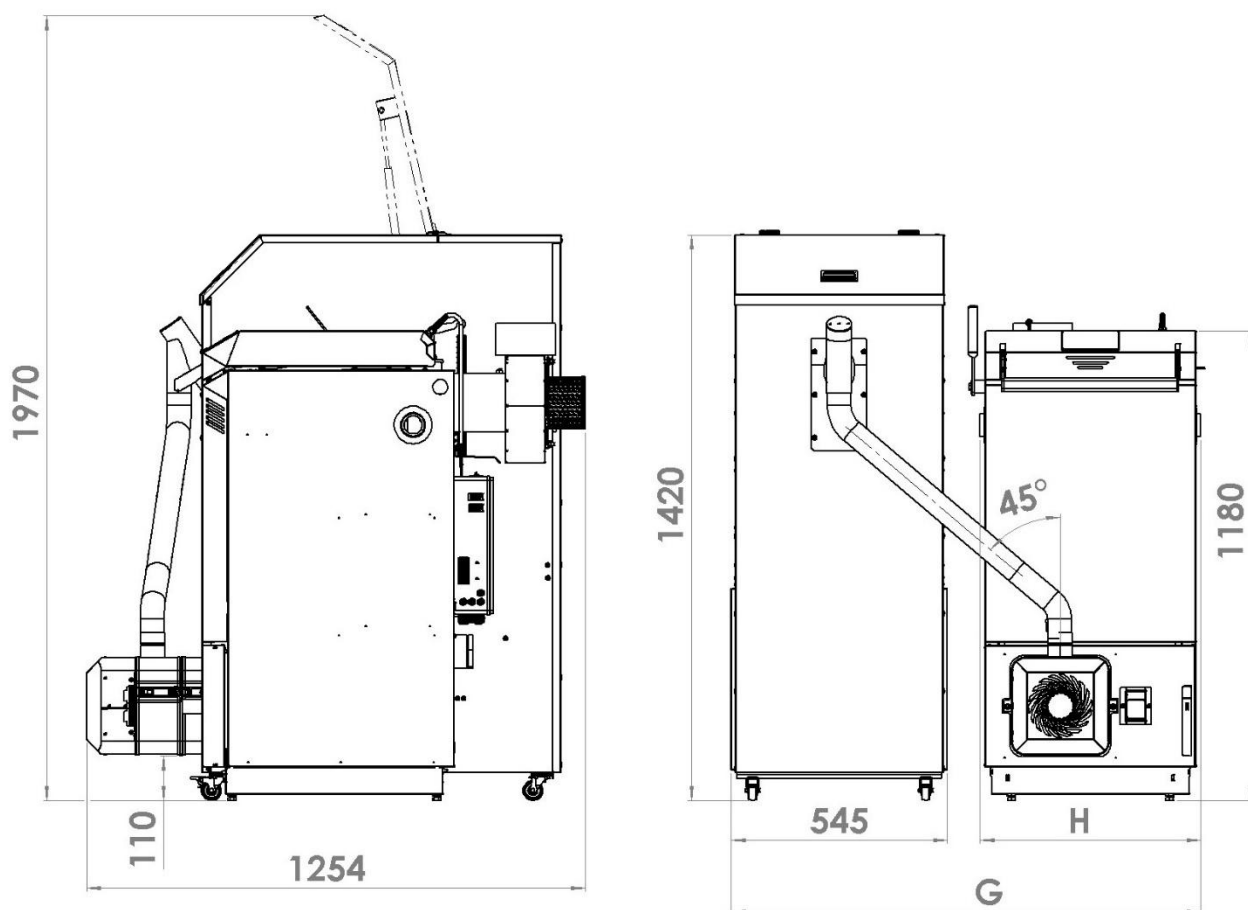


Tabelle 2: Grundabmessungen des BLAZE GREEN COMBI Kessels

	<b>BGC18</b>	<b>BGC26</b>	<b>BGC33</b>
A [mm]	1040	1040	1040
B [mm]	584	768	768
C [mm]	664	664	664
D [mm]	370	370	370
E [mm]	130	130	130
F [mm]	680	870	870
G [mm]	1104	1288	1288
H [mm]	530	714	714

Mindestmaße für die Aufstellung des Kessels im Heizungsraum

