

# KESSELDATENBLATT: BLAZE GREEN

Tabelle 1: Grundparameter des Kessels BLAZE GREEN

Kesseltyp		BG10	BG18	BG26	BG33
Maximaler Wärmeverlust des beheizten Gebäudes (wenn der Heizkessel die einzige Wärmequelle ist)	kW	8 - 14	14 - 24	21 - 36	21 - 36
Erfordernis eines Lagertanks		abhängig von der Brennstoffart und anderen Umständen (siehe Betriebs- und Installationsanleitung)			
Minimal - maximal empfohlenes Lagertankvolumen	l	450 - 1000	750 - 2000	1200 - 3000	1200 - 3000
Nenn-/Mindestleistung (bei Dauerbetrieb)	kW	10 / 5	18 / 9	26 / 13	32,5 / 16
Kraftstoffverbrauch bei Nennleistung	kg · h <sup>-1</sup>	2,5	4,3	6,2	7,5
<b>Verbrennungszeit bei voller Brennstoffladung</b>					
- bei Nennleistung während der Zertifizierung	h	4	2	2	3
- bei normalem Kesselbetrieb	h	4 - 8	2 - 6	2 - 6	3 - 6
Kesselklasse nach EN 303-5		5			
Ökodesign		ja			
Energie-Effizienzklasse		A+			
<b>Wirkungsgrad:</b>					
- bei Nennleistung	%	93,0	91,5	92,2	93,3
- bei minimaler Leistung	%	92,6	92,5	92,3	93,6
Saisonale Energie-Effizienz	%	81	81	81	82
<b>Elektrische Leistungsaufnahme:</b>					
- bei Nennleistung	W	49	46	54	61
- bei minimaler Leistung	W	26	43	57	47
- im Standby-Modus	W	3	3	3	3
Maximale elektrische Leistung	W	75	75	75	75
Minimaler Betriebszug des Schornsteins	mbar	0,05			
CO <sub>(2)</sub> -Gehalt bei Nennleistung	%	12,34	10,11	12,75	13,45
CO <sub>(2)</sub> -Gehalt bei Mindestleistung	%	9,70	8,82	10,37	13,74
<b>Abgastemperatur: <sup>1)</sup></b>					
- bei Nennleistung	°C	130	130	130	130
- bei Mindestleistung (50 %)	°C	110	110	110	110
<b>Minimale Rücklaufwassertemperatur:</b>					
- ohne integrierten Thermostat	°C	50			
- mit integriertem Thermostat	°C	20			
Massendurchsatz des Abgases am Austritt bei Nennwert. Leistung	kg · s <sup>-1</sup>	0,007	0,013	0,015	0,019
Massendurchsatz des Rauchgases am Austritt bei min.	kg · s <sup>-1</sup>	0,004	0,008	0,010	0,010
Durchmesser des Schornsteins	mm	150			
Volumen der Beschickungskammer	dm <sup>3</sup>	40	80	120	120
Kesselabmessungen: Breite x Tiefe x Höhe	mm	504 x 960 x 1175	584 x 1040 x 1175	768 x 1040 x 1175	768 x 1040 x 1175
Größe der Einfüllöffnung	mm	276 x 276	356 x 356	540 x 356	540 x 356
Kesselanschlüsse: - Heizungswasser	Js	G 6/4"			
- Rücklaufwasser	Js	G 6/4"			
Anschluss-Spannung		1 PEN ~ 230V / 0,5A / 50 Hz			
Umgebung		Basis AA5 / AB5			
Elektrischer Schutz		SCHUTZART IP 20			
Maximal zulässiger Betriebsdruck	bar	3,0			
Prüfdruck für Typprüfung	bar	6,0			
Regelbereich der Wasseraustrittstemperatur	°C	70 - 95			
Maximal zulässige Betriebstemperatur	°C	95			

Hydraulischer Verlust des Kessels bei $\Delta T = 20 \text{ K}$	mbar	1,42	1,65	1,19	1,51
Hydraulischer Verlust des Kessels bei $\Delta T = 10 \text{ K}$	mbar	5,82	6,14	4,75	5,74
Maximaler Geräuschpegel	dB	55			
Inhalt des Wasserraums	dm <sup>3</sup>	32	40	55	55
Gewicht	kg	245	330	440	440

<sup>1)</sup> gilt für einen sauberen Tauscher (bei normaler Verstopfung ist die Abgastemperatur um ca. 10 bis 20 °C höher)

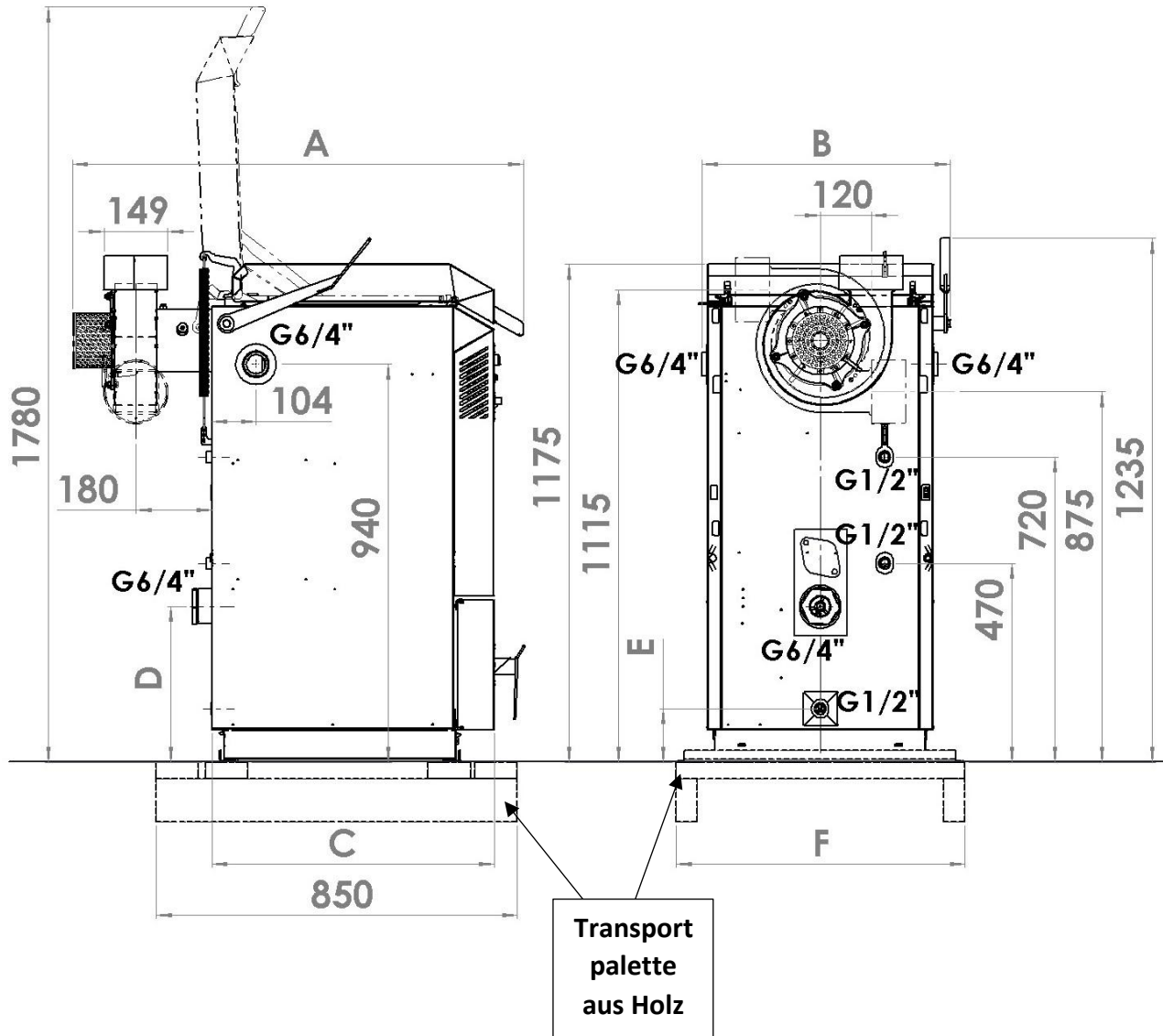


Tabelle 2: Grundabmessungen des BLAZE GREEN-Kessels

	BG10	BG18	BG26	BG33
A [mm]	960	1040	1040	1040
B [mm]	504	584	768	768
C [mm]	594	664	664	664
D [mm]	275	370	370	370
E [mm]	95	130	130	130
F [mm]	680	680	870	870

### Mindestmaße für die Aufstellung des Kessels im Heizungsraum

