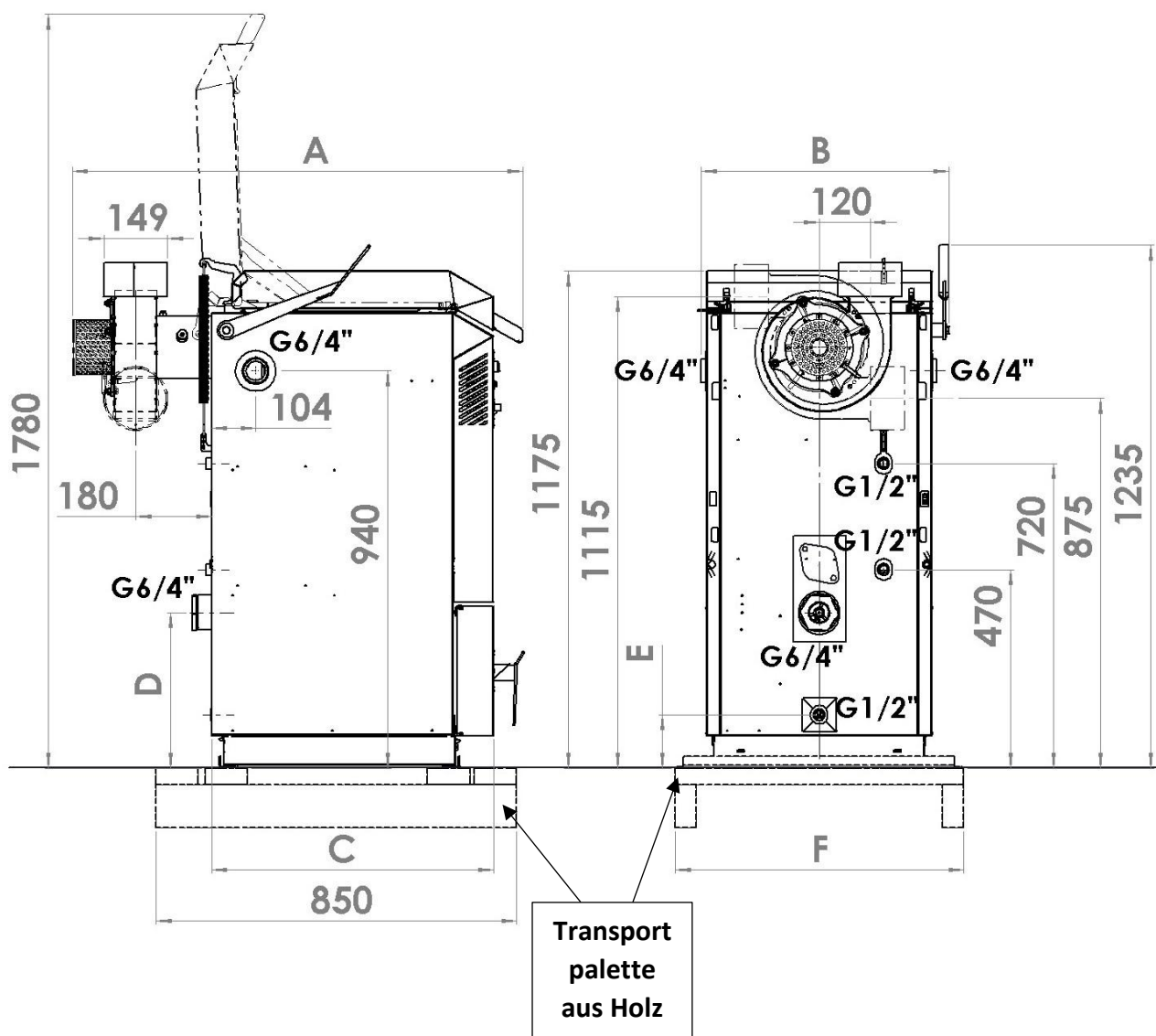


# TECHNISCHES DATENBLATT:

## BLAZE PRAKTIK COMBI

Kesseltyp		BPC 25	BPC 40
Maximaler Wärmeverlust des beheizten Gebäudes (wenn der Heizkessel die einzige Wärmequelle ist)	kW	14 - 24	21 - 36
		<b>abhängig von der Brennstoffart und anderen Umständen (siehe Betriebs- und Installationsanleitung)</b>	
Erfordernis eines Speichers		<b>wenn das beheizte Gebäude über ausreichende Wärmespeichereigenschaften verfügt (siehe Betriebs- und Installationsanleitung) NICHT ERFORDERLICH</b>	
Minimaler Wärmeverlust des beheizten Objekts bei einer Installation ohne Pufferspeicher	kW	8 - 14	12 - 21
		<b>entsprechend den thermischen Speichereigenschaften (wie in der Betriebs- und Installationsanleitung definiert)</b>	
Minimal - maximal empfohlenes Speichervolumen	l	750 - 2000	1200 - 3000
		<b>je nach Kraftstoffart und sonstigen Umständen (siehe Betriebs- und Installationsanleitung)</b>	
Nenn-/Mindestleistung (bei Dauerbetrieb)	kW	25 / 7	40 / 12
		<b>(bei korrekter Einstellung und Garantiebrennstoff)</b>	
Holzverbrauch bei Nennleistung	kg · h <sup>-1</sup>	6,2	9,4
Nennleistung im Pelletbetrieb	kW	15	20
Regelbarkeit der Leistung im Pelletbetrieb	kW	4 - 15	6 - 20
Pelletverbrauch bei Nennleistung	kg · h <sup>-1</sup>	3	4,5
<b>Verbrennungszeit einer vollen Ladung Holz:</b>			
- bei Nennleistung während der Zertifizierung	h	2	2
- bei normalem Kesselbetrieb	h	2 - 6	2 - 5
Kesselklasse nach EN 303-5		5	
Ökodesign		ja	
Energie-Effizienzklasse		A+	
<b>Wirkungsgrad:</b>			
- bei Nennleistung Holz / Pellet	%	88,6 / 94,2	93,3 / 94,2
- bei Mindestleistung Holz / Pellet	%	91,5 / 91,6	94,5 / 93,1
Saisonaler Wirkungsgrad	%	78	82
<b>Elektrische Leistungsaufnahme:</b>			
- bei Nennleistung Holz / Pellet	W	36 / 61	47 / 67
- bei Mindestleistung Holz / Pellets	W	18 / 37	25 / 45
- im Standby-Betrieb	W	3	3
Maximale elektrische Leistung	W	380	380
Minimaler Betriebszug des Schornsteins	mbar	0,05	0,05
CO <sub>2</sub> -Gehalt Nennleistung Holz / Pellet	%	10,26 / 11,95	13,61 / 12,59
CO <sub>2</sub> -Gehalt Mindestleistung Holz / Pellet	%	7,25 / 8,11	14,47 / 8,60
<b>Abgastemperatur:</b>			
- bei Nennleistung Holz / Pellets	°C	160 / 110	160 / 110
- bei minimaler Holz-/Pelletleistung	°C	110 / 90	110 / 90
<b>Minimale Rücklaufwassertemperatur:</b>			
- ohne integrierten Thermostat	°C	50	
- mit integriertem Thermostat	°C	20	
Abgasmassenstrom bei Nennleistung	kg · s <sup>-1</sup>	0,019	0,023
Abgasmassendurchsatz bei Mindestleistung	kg · s <sup>-1</sup>	0,008	0,007
Durchmesser des Abgaskanals	mm	150	

Volumen der Beschickungskammer	dm <sup>3</sup>	80	120
Abmessungen des Kessels: Breite x Tiefe x Höhe	mm	1104x1254x1420	1288x1254x1420
Abmessung der Beschickungsöffnung	mm	356 x 356	540 x 356
Kesselanschlüsse: - Heizwasser	Js	G 6/4"	
- Rücklaufwasser	Js	G 6/4"	
Anschluss-Spannung		1 PEN ~230V / 0,5A / 50 Hz	
Umgebung		Basis AA5 / AB5	
Elektrischer Schutz		SCHUTZART IP 20	
Maximal zulässiger Betriebsdruck	bar	3,0	
Prüfdruck für Typprüfung	bar	6,0	
Regelbereich der Wasseraustrittstemperatur	°C	70 - 95	
Maximal zulässige Betriebstemperatur	°C	95	
Hydraulischer Verlust des Kessels bei $\Delta T = 20\text{ K}$	mbar	1,65	1,51
Hydraulischer Verlust des Kessels bei $\Delta T = 10\text{ K}$	mbar	6,14	5,74
Maximaler Geräuschpegel	dB	55	
Wassergehalt	dm <sup>3</sup>	40	55
Gewicht	kg	330	440



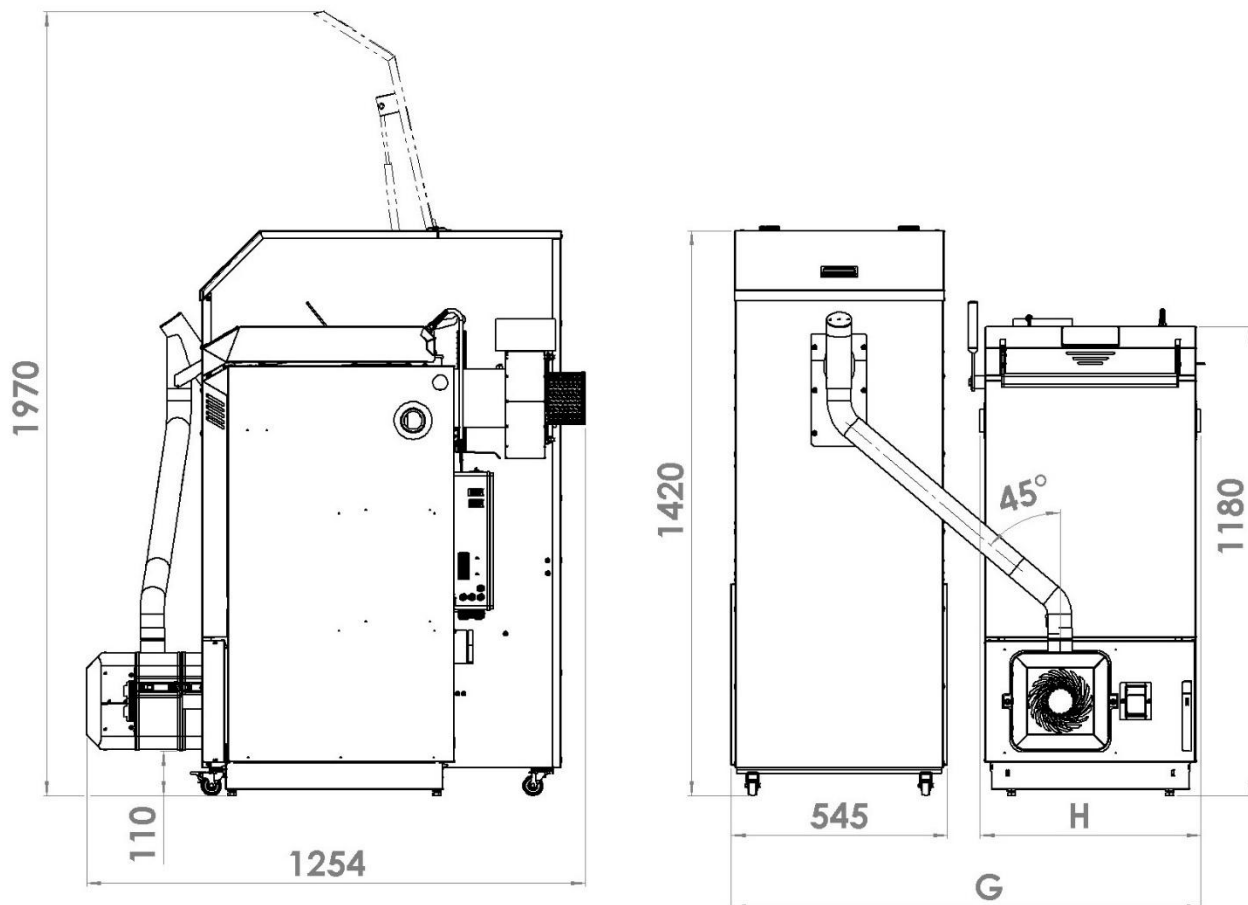


Tabelle der Grundabmessungen des Kessels BLAZE PRAKTIK COMBI

	<b>BPC25</b>	<b>BPC40</b>
A [mm]	1040	1040
B [mm]	584	768
C [mm]	664	664
D [mm]	370	370
E [mm]	130	130
F [mm]	680	870
G [mm]	1104	1288
H [mm]	530	714

# Mindestmaße für die Aufstellung des Kessels im Heizungsraum

