



Le pouvoir de la nature.  
Le confort du chauffage.



**Chaudières à gazéification du bois, combinées  
et automatiques pour le bois et les pellets**

# Pourquoi acheter une chaudière du fabricant tchèque Blaze Harmony?

- Brevet en instance** **Détection mécanique du carburant résiduel**

Ce système unique garantit un allumage automatique. Ainsi, lorsque le volume de combustible dans la chambre d'alimentation diminue, le ventilateur s'arrête et le processus de combustion est stoppé. Cette détection précise permet de maintenir la couche du stoker dans la chambre de combustion pendant plusieurs heures, ce qui réduit plusieurs fois le nombre de fusions dans la chaudière par saison.
- Brevet en instance** **Protection contre la corrosion à basse température**

Le thermostat intégré et la conception spéciale du mélange dans le corps de la chaudière assurent la protection de celle-ci. Il est possible de raccorder la chaudière seule au réservoir de stockage sans avoir recours à des pompes. Des économies d'installation significatives et un fonctionnement sûr. (Accessoire facultatif pour certaines chaudières)
- Brevet en instance** **Alimentation en air à trois voies**

Il assure une combustion uniforme du combustible et permet une combustion de qualité de combustibles de différentes tailles (copeaux de bois, sciure, briquettes de bois et de qualité inférieure). L'air de pré-séchage, qui est introduit (si nécessaire) dans la partie supérieure de la chambre, assèche le combustible humide afin qu'il puisse être bien brûlé et maintenir le rendement élevé et les faibles valeurs d'émission de la chaudière.
- Brevet en instance** **La grille de décendrage spéciale en rayons**

Les modèles BN et BG utilisent une conception spéciale du fond de chambre sous forme de rayons qui assure une gazéification du carburant de haute qualité avec de très faibles émissions. En même temps, il permet un fonctionnement uniquement sur le tirage de la cheminée.
- Protection contre la corrosion avec le système de chambre chaude compacte isolée**

Dans la chambre de combustion compacte isolée, les parois ne sont pas directement refroidies par l'eau. Par conséquent, ils ont une température plus élevée, ce qui empêche la condensation. La durée de vie des chaudières de ce concept est plusieurs fois supérieure à celle des chaudières à gazéification classiques. Grâce à la température plus élevée de la paroi, il n'y a pas d'accumulation désagréable de goudron dans la chambre d'alimentation. La chambre peut être remplacée.
- Fond en pente de la chambre de gazéification**

Il assure l'élimination automatique des cendres de la chambre de combustion pendant la combustion et élimine le besoin de nettoyage avant le chargement.
- Contrôle de la puissance de la chaudière**

Il vous permet de régler directement la puissance souhaitée de la chaudière en pourcentage et de contrôler la chaudière pendant son fonctionnement. Le réglage de la puissance réduite assure une longue durée de combustion dans la chaudière avec une qualité de combustion comparable à celle obtenue lorsque la puissance est réglée sur 100 %.

## Faible coût total d'acquisition

- Système breveté de mélange de l'eau de retour à la chaudière
- Excellent contrôle de la puissance permet un fonctionnement de même qualité (en termes d'efficacité et de confort) même avec un volume de réservoir de stockage plus faible.
- Dimensions compactes, faibles exigences d'installation, conception double face.
- Possibilité de raccordement unique sans pompe de chaudière"

## Faibles coûts d'exploitation

- Économie de carburant - assurée par le système breveté de détection des couches et d'autres caractéristiques progressives
- Économie d'électricité - le raccordement solitaire (sans pompe ni vanne de mélange) réduit les coûts d'électricité
- Économie sur les coûts d'entretien - les éléments conceptuels progressifs (raccords de poutrelles en céramique spéciale, composants en acier thermorésistant de première qualité) garantissent à l'utilisateur des coûts réduits pour les pièces consommables"

## Une combustion de qualité

- Conception originale de la chambre de combustion
- Le système breveté d'alimentation en air à trois zones permet de brûler des combustibles de différentes tailles."

## Confort du service

- Excellente capacité de réglage et système d'auto-inclinaison breveté
- Il n'est pas nécessaire de retirer la cendre du fond de la chambre d'alimentation.
- Puissant ventilateur d'extraction empêchant la fumée de s'échapper lors de la combustion - Verre céramique à travers la chambre de combustion"

## Le fonctionnement de la chaudière est propre et très confortable

LE FONCTIONNEMENT SEMI-AUTOMATIQUE DE LA CHAUDIÈRE PYROLYTIQUE:



- Chargement** - après l'ajout du combustible dans tout le volume de la chambre de chargement, la durée de combustion peut atteindre 8 heures selon le type de combustible et la puissance de la chaudière sélectionnée.
- Au bout de 8 heures maximum**, lorsque le niveau de carburant descend sous le seuil de détection, le capteur émet un signal et le contrôleur arrête le ventilateur. Cela arrête le processus de combustion.
- Jusqu'à 24 heures** après le premier remplissage, les charbons sont encore chauds dans la chaudière (le „stoker”). Il suffit donc d'ajouter un autre combustible, d'allumer le ventilateur et la chaudière continue de fonctionner sans nouveau feu.
- Après 24 heures** ou plus après le premier remplissage, il n'y aura plus de braises chaudes dans la chambre, à moins que l'utilisateur ne charge pas en temps. Cependant, il y aura un combustible résiduel sous forme de charbon de bois. Dans ce cas, il suffit d'allumer le ventilateur et d'utiliser un morceau de papier pour enflammer la couche de charbon de bois restée dans la chambre.
- Peu de temps après, le charbon de bois se consume et on peut alors ajouter de plus gros morceaux de combustible.** Grâce au mécanisme de détection du combustible résiduel, un niveau élevé de confort pour l'opérateur est assuré en raison de l'absence de nouvelle fusion, où l'utilisateur doit nettoyer la chaudière, réduire les petits copeaux et attendre que la chaudière s'allume.

## Sonde lambda

Les chaudières à gazéification et combinées sont équipées d'une arrivée d'air à trois voies. Contrairement aux autres chaudières, les chaudières BLAZE permettent de contrôler facilement la répartition de l'air entrant dans la chambre de combustion. La chaudière peut donc être adaptée à une variété de combustibles. Le rapport de mélange d'air est déterminé par un bouclier coulissant multifonctionnel, contrôlé manuellement ou par une sonde lambda via un servomoteur. Grâce à cela l'appareil permet de brûler efficacement les combustibles qui brûlent facilement

(rognures, copeaux de bois, petites briquettes) et ceux qui sont difficiles à brûler (gros bûches, bois plus humide). Il garantit une combustion de qualité et de faibles valeurs d'émission, que vous brûliez du bois dur ou du bois tendre. La sonde Lambda est un élément important qui détecte la valeur de l'oxygène résiduel. Cette méthode de contrôle automatique de la combustion permet de réaliser des économies supplémentaires sur la consommation de carburant. . Disponible en option pour toutes les chaudières (sauf pour les modèles BN et BN+).

## Comparaison des paramètres des chaudières à gazéification

	CHAUDIÈRES BLAZE	Chaudière conventionnelle
Possibilité d'installation sans réservoir de stockage (UNIQUEMENT AVEC BLAZEPRAKTIK)*	OUI	NON
Puissance réglable certifiée	OUI	NON
Câblage autonome	OUI	NON
Fonctionnement en cas de panne de courant	OUI	NON
Possibilité de brûler du carburant en vrac	OUI	NON
Temps de combustion par application (lorsque la chambre est remplie au maximum de bois dur)	3-8 heures	2-5 heures
Volume utile de la chambre de combustion	environ 90%	environ 70% (chargement frontal)
Consommation de carburant	0,25-0,35 kg/kWh	0,35-0,45 kg/kWh
Protection intégrée contre le thermostat inversé	OUI	NON
Possibilité de fonctionnement longue durée sans électricité (pour les modèles BN et BN+)	OUI	NON

- Chambre de combustion isolée en acier inoxydable de grand volume
- Détection mécanique du carburant
- Protection brevetée de la chaudière contre la corrosion à basse température
- L'arrivée d'air à trois voies
- Unité de commande avec contrôle tactile
- Fonctionnement semi-automatique confortable
- Faible consommation
- Possibilité de raccordement unique sans pompe de chaudière

## Chaudière à gazéification Blaze HARMONY

**7 ans**  
de garantie  
sur le corps de la chaudière

SUBVENTION  
CHAUDIÈRE

	BH 12	BH 18	BH 25	BH 33
Puissance nominale (kW)	12	18	25	33
Rendement (%)	92	92	92	91
Classe d'émission	5			
Ecodesign	oui			
Classe énergétique	A+			
Longueur de bûche (mm)	330	330	500	500
Volume de la chambre de chargement (l)	70	100	150	150
Poids de la chaudière (kg)	350	400	550	560
Pression de service maximale (bar)	3			
Volume de l'espace d'eau (l)	45	50	60	60

	BH 12	BH 18	BH 25	BH 33
A	568	568	752	752
B	Ø147	Ø147	Ø147	Ø147
C	1165	1365	1365	1365
D	1204	1404	1404	1404
E	424	424	608	608
F	138	138	138	138
G	295	295	295	295
H	470	670	670	670
I	880	880	880	880
J	640	640	640	640
K	526	526	526	526
L	50	50	50	50
X,Y	G6/4"	G6/4"	G6/4"	G6/4"
Z	G1/2"	G1/2"	G1/2"	G1/2"

## Méthode de chauffage innovante

**Chambre chaude INOX compacte et isolée** pour une plus longue durée de vie de la chaudière

**BREVETÉ**

**La détection mécanique de la couche empilée** assure un grand confort d'utilisation de la chaudière

**La sonde lambda + servomoteur** assure des paramètres de combustion optimaux (accessoire en option)

**BREVETÉ**

**L'alimentation en air à trois voies** permet de brûler différents types de combustibles

**La porte de chargement inclinée** permet une alimentation pratique en bois et en combustibles en vrac

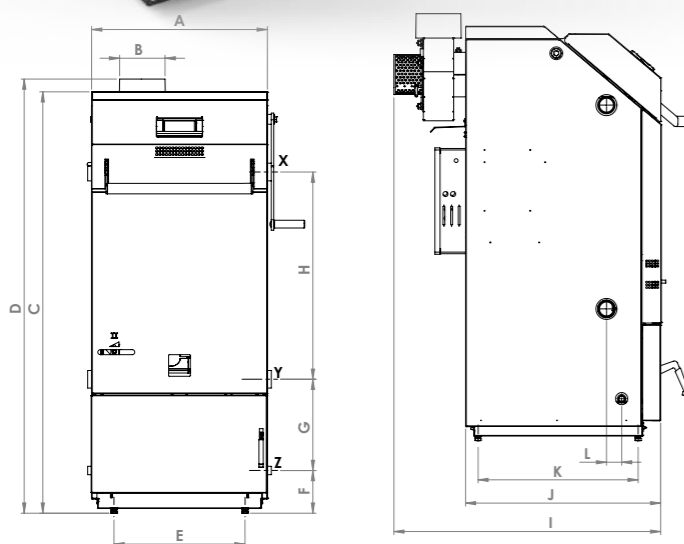
**Ventilateur EBM ajustable** permettant un raccordement pratique au conduit de fumée

**Turbulateurs mécaniques spéciaux** pour un échangeur propre et un rendement élevé

**Le fond tombant** assure une évacuation automatique des cendres

**BREVETÉ**

**Le mélange intégré de l'eau de retour** protège la chaudière contre la corrosion et réduit les coûts d'installation



- La possibilité de contrôler la puissance de 50 à 100 % permet d'installer un réservoir de stockage plus petit
- Prix avantageux
- Dimensions compactes
- Fonctionnement semi-automatique confortable
- Faible consommation de carburant
- Possibilité de raccordement unique sans pompe de chaudière
- Choix d'accessoires optionnels

## Chaudière à gazéification Blaze COMFORT

**7 ans**  
de garantie  
sur le corps de la chaudière

SUBVENTION  
CHAUDIÈRE

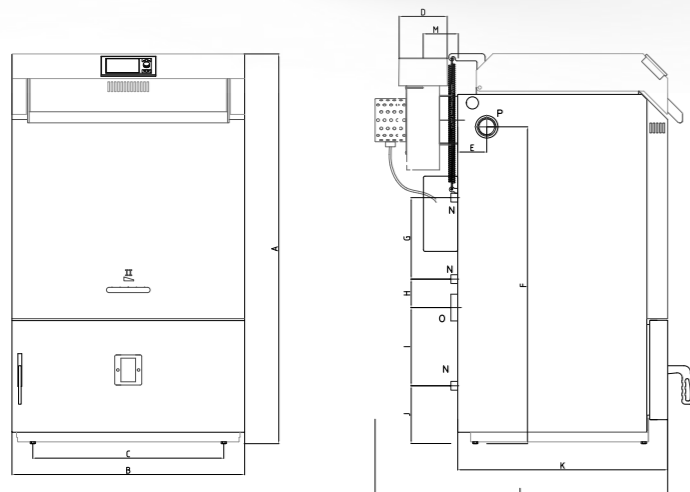
	BC 15	BC 20	BC 25	BC 30
Puissance réglable (kW)	7,5-15	10-20	12,5-25	15-30
Puissance nominale (kW)	15	20	25	30
Rendement (%)	92	92	93	94
Classe d'émission	5			
Ecodesign	oui			
Classe énergétique	A+			
Longueur de bûche (mm)	330	330	500	500
Volume de la chambre de chargement (l)	80	80	120	120
Poids de la chaudière (kg)	330	330	440	440
Pression de service maximale (bar)	3			
Volume de l'espace d'eau (l)	40	40	55	55

Scanner le premier  
chauffe



	BC 15	BC 20	BC 25	BC 30
dimension (mm)	dimension (mm)	dimension (mm)	dimension (mm)	dimension (mm)
A	1200	1200	1200	1200
B	530	530	714	714
C	402	402	586	586
D	Ø147	Ø147	Ø147	Ø147
E	89	89	89	89
F	972	972	972	972
G	250	250	250	250
H	87	87	87	87
I	240	240	240	240
J	177	177	177	177
K	644	644	644	644
L	897	897	897	897
M	108	108	108	108
N	G1/2"	G1/2"	G1/2"	G1/2"
O	G6/4"	G6/4"	G6/4"	G6/4"
P	G6/4"	G6/4"	G6/4"	G6/4"

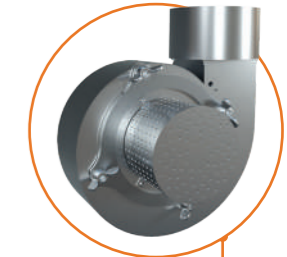
Variante  
avec unité  
860D TOUCH



## Des innovations en matière de chauffage sous une forme encore plus compacte

Vue en éclaté  
BLAZE COMFORT et PRAKTIK

La porte de chargement permet de charger facilement le bois et les combustibles en vrac.



Le ventilateur EBM réglable permet un raccordement aisé du conduit de fumée

Turbulateurs mécaniques spéciaux pour un échangeur propre et un rendement élevé (accessoires en option)



BREVETÉ

La détection mécanique de la couche de cheminée assure un grand confort d'utilisation de la chaudière

La sonde lambda + servomoteur assure des paramètres de combustion optimaux (accessoire en option)



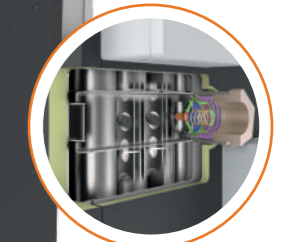
BREVETÉ

L'alimentation en air à trois voies permet la combustion de différents combustibles



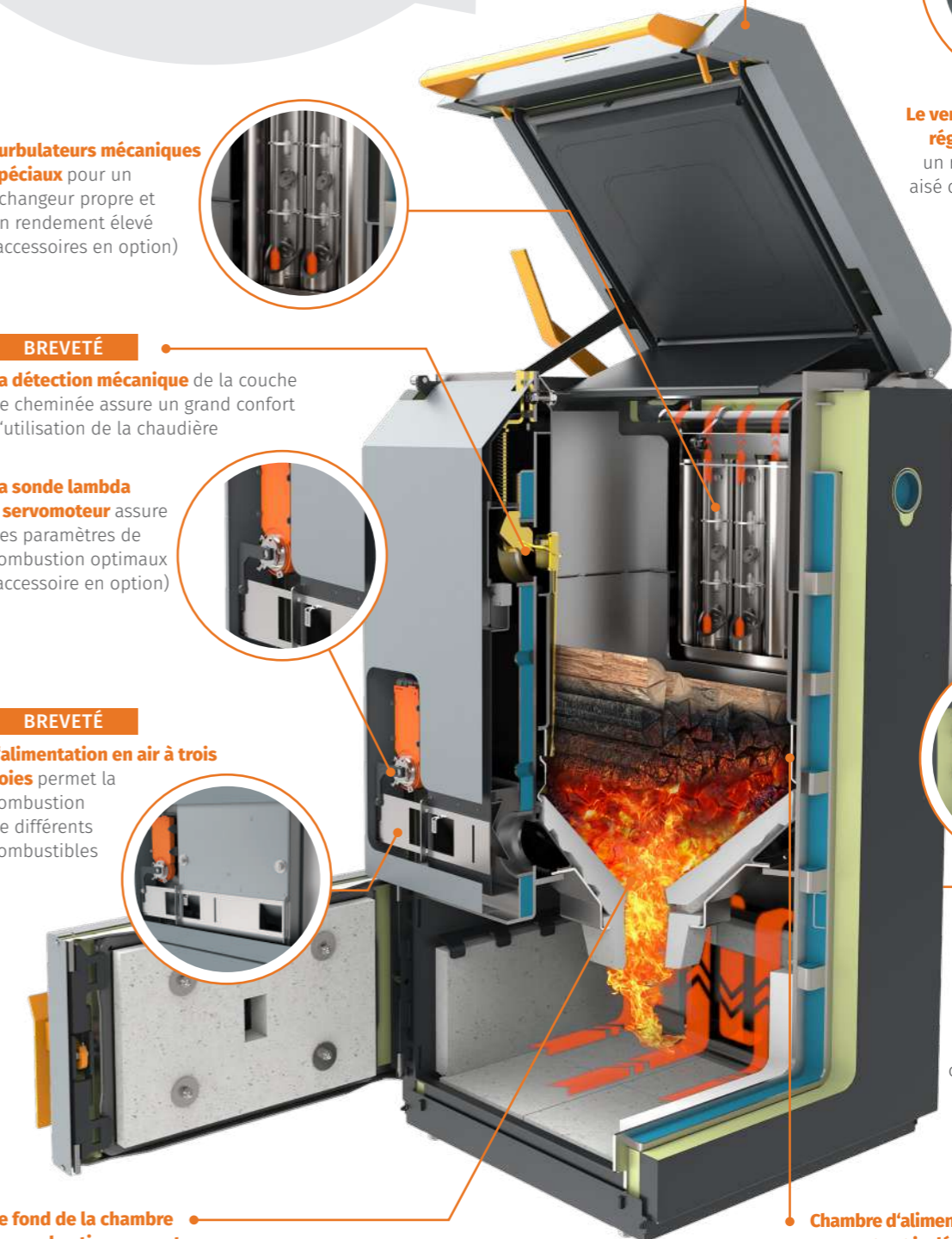
BREVETÉ

Le mélange intégré de l'eau de retour protège la chaudière contre la corrosion et réduit les coûts d'installation (accessoire en option)



Le fond de la chambre de combustion en pente assure une évacuation automatique des cendres

Chambre d'alimentation compacte et isolée avec partie inférieure en acier inoxydable

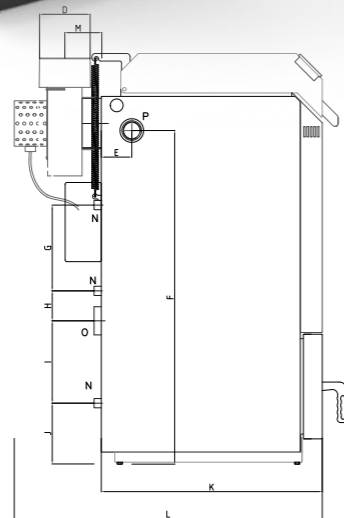
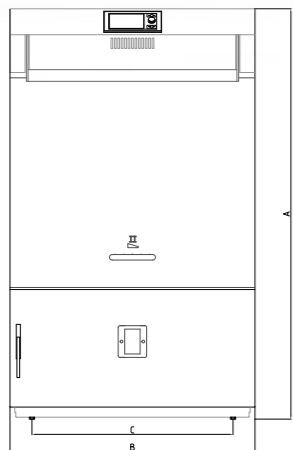


Le contrôle certifié de la puissance de 30 à 100 % permet une installation **SANS réservoir de stockage** (l'installation d'un réservoir de stockage est toujours requise pour l'approbation de la subvention)

- Dimensions compactes
- Prix avantageux, faible consommation de carburant
- Utilisation et manipulation semi-automatiques confortables
- Raccordement possible directement sur le circuit hydraulique.
- Choix d'accessoires optionnels

Chaudière qui ne nécessite pas de réservoir de stockage

Variante avec unité 860D TOUCH



## Chaudière à gazéification Blaze PRAKTIK

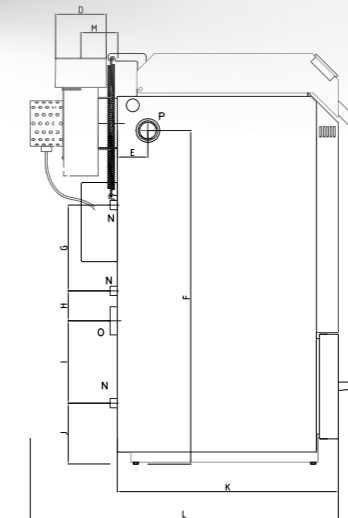
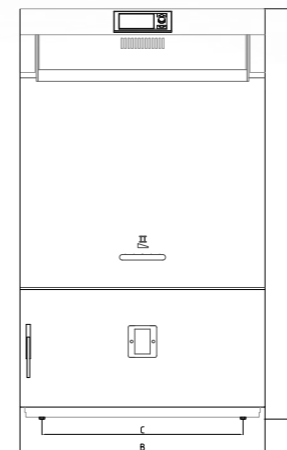
**7 ans**  
de garantie  
sur le corps de la chaudière

SUBVENTION  
CHAUDIÈRE

	BP 25	BP 40
Puissance nominale (kW)	25	40
Puissance réglable (kW)	7,5-25	12-40
Rendement (%)	93	94
Classe d'émission	5	
Ecodesign	oui	
Classe énergétique	A+	
Longueur de bûche (mm)	330	500
Volume de la chambre de chargement (l)	80	120
Poids de la chaudière (kg)	340	440
Pression de service maximale (bar)	3	3
Volume de l'espace d'eau (l)	40	55

	BP 25	BP 40
	dimension (mm)	dimension (mm)
A	1200	1200
B	530	714
C	402	586
D	Ø147	Ø147
E	89	89
F	972	972
G	250	250
H	87	87
I	240	240
J	177	177
K	644	644
L	897	897
M	108	108
N	G1/2"	G1/2"
O	G6/4"	G6/4"
P	G6/4"	G6/4"

Toutes les chaudières BLAZE HARMONY se caractérisent par des valeurs d'émission nettement inférieures à celles exigées par la norme 303-5 et Ecodesign. **Cependant, la chaudière BLAZE Green repousse encore plus loin la limite des valeurs d'émission lors de la combustion de bois. La buse de décentrage en rayons nouvellement brevetée garantit des valeurs d'émission très faibles grâce à la sonde lambda associée au contrôle automatique de la combustion.** Celles-ci sont déjà sur le point d'être mesurables et sont, par exemple, comparables aux chaudières à gaz à condensation. Et nous brûlons toujours de la biomasse - un combustible renouvelable et abordable.



## Chaudière à gazéification Blaze GREEN

Chaudière écologique unique pour brûler du bois

**7 ans**  
de garantie  
sur le corps de la chaudière

SUBVENTION  
CHAUDIÈRE

	BG 17	BG 24
Puissance nominale (kW)	18	26
Puissance réglable (kW)	8,9-18	12,7-26
Rendement (%)	91	91
Classe d'émission	5	
Ecodesign	oui	
Classe énergétique	A+	
Longueur de bûche (mm)	330	500
Volume de la chambre de chargement (l)	80	120
Poids de la chaudière (kg)	340	440
Pression de service maximale (bar)	3	3
Volume de l'espace d'eau (l)	40	55

	BG 17	BG 24
	dimension (mm)	dimension (mm)
A	1200	1200
B	530	714
C	402	586
D	Ø147	Ø147
E	89	89
F	972	972
G	250	250
H	87	87
I	240	240
J	177	177
K	644	644
L	897	897
M	108	108
N	G1/2"	G1/2"
O	G6/4"	G6/4"
P	G6/4"	G6/4"

- 4 brevets dans une seule chaudière
- Remplacement facile des chaudières existantes non conformes
- Faible consommation de combustible, longue durée de vie de la chaudière
- Chaudière certifiée selon les normes ČSN EN 303-5, 5e classe d'émission, conforme à Ecodesign
- Tirage de cheminée requis 25 Pa

## Chaudière à gazéification Blaze NATURAL

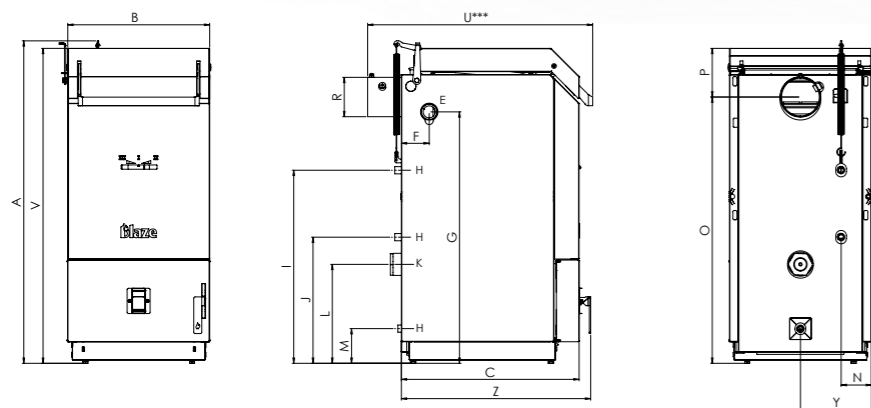
Une chaudière unique sans besoin d'électricité répondant aux valeurs d'émission les plus strictes

**7 ans**  
de garantie  
sur le corps de la chaudière

	BN 20	BN 30
Puissance nominale (kW)	20	30
Rendement (%)	89	89
Classe d'émission	5	
Ecodesign	oui	
Classe énergétique	A+	
Longueur de bûche (mm)	330	500
Volume de la chambre de chargement (l)	80	120
Poids de la chaudière (kg)	340	440
Pression de service maximale (bar)	3	3
Volume de l'espace d'eau (l)	40	55
Tirage de cheminée requis (Pa)	25	25

\* entrée d'eau froide à la chaudière réduite par réduction à G6 / 4 ..  
\*\* dimension maximale de transport après démontage du ventilateur  
\*\*\* chaudières BN20 ; BN30 sans régulation et ventilateur

	BN 20	BN 30
A	1200	1200
B	530	714
C	664	664
D	ø 149	ø 149
E	G6/4"	G6/4"
F	104	104
G	939	939
H	G1/2"	G1/2"
I	721	721
J	471	471
K	G2 1/2" *	G2 1/2" *
L	370	370
M	130	130
N	113	113
O	995	995
P	200	200
Q	120	120
R	ø 147	ø 147
S	18	18
U	843***	843***
V	1176	1176
W	680	870
X	850**	850**
Y	265	324
Z	707	707



- La contrôlabilité certifiée de la puissance de 30 à 100 % permet une installation SANS réservoir de stockage
- Le contrôleur permet un réglage facile de la puissance de chaudière requise à l'aide du bouton rotatif. La régulation régule le débit en fonction de la température des fumées. Un bouton séparé commute le ventilateur d'extraction à la puissance maximale pour une distribution de carburant sans fumer.
- 4 brevets dans une seule chaudière
- Excellent rapport qualité/prix
- Remplacement facile des chaudières existantes non conformes
- Faible consommation de combustible, longue durée de vie de la chaudière
- 90% de rendement sur toute la plage de puissance
- Tirage de cheminée requis 10 Pa
- Très faible consommation d'énergie.
- Fonctionnement possible sans électricité

## Chaudière à gazéification Blaze NATURAL PLUS

Chaudière unique avec ventilateur d'extraction et unité de contrôle pour la régulation de puissance

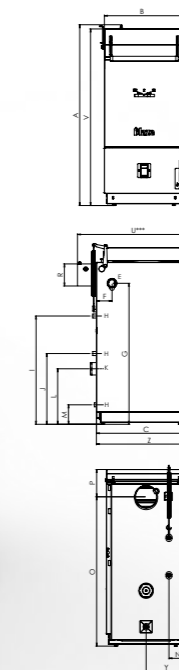
**7 ans**  
de garantie  
sur le corps de la chaudière

SUBVENTION  
CHAUDIÈRE

	BN 25 PLUS	BN 35 PLUS
Puissance nominale (kW)	26	40
Puissance réglable (kW)	7,6-26	12-40
Rendement (%)	90	90
Classe d'émission	5	
Ecodesign	oui	
Classe énergétique	A+	
Longueur de bûche (mm)	330	500
Volume de la chambre de chargement (l)	80	120
Poids de la chaudière (kg)	340	440
Pression de service maximale (bar)	3	3
Volume de l'espace d'eau (l)	40	55
Tirage de cheminée requis (Pa)	10	10

Chaudière qui ne nécessite pas de réservoir de stockage

\* entrée d'eau froide à la chaudière réduite par réduction à G6/4" \*\* dimension maximale de transport après démontage du ventilateur



	BN 25 PLUS	BN 35 PLUS
A	1200	1200
B	530	714
C	664	664
D	ø 149	ø 149
E	G6/4"	G6/4"
F	104	104
G	939	939
H	G1/2"	G1/2"
I	721	721
J	471	471
K	G2 1/2" *	G2 1/2" *
L	370	370
M	130	130
N	113	113
O	995	995
P	200	200
Q	120	120
R	ø 147	ø 147
S	18	18
U	1040	1040
V	1176	1176
W	680	870
X	850**	850**
Y	265	324
Z	707	707



## Transformation d'une chaudière à gazéification en chaudière à bois combinée et de pellets

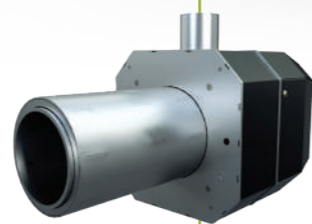
(s'applique à tous les modèles avec unité de contrôle ecoMAX860D)

Toutes nos chaudières à gazéification sont prêtes à être transformées ultérieurement en chaudière mixte automatique, qui permet également la combustion de pellets. Cette solution signifie un confort accru pour l'utilisateur après l'installation du brûleur à pellets, car après la combustion du bois, la chaudière continue à fonctionner automatiquement en brûlant des pellets.

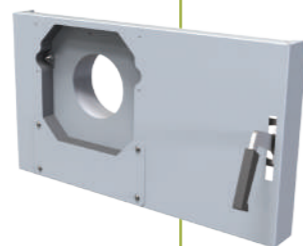


**POUR CONVERTIR** la chaudière à bois en chaudière automatique à bois et à granulés, il suffit d'acheter le kit de conversion qui comprend:

Toutes nos chaudières à gazéification dotées de l'unité de contrôle ecoMAX860D sont équipées d'une unité de contrôle qui, avec l'ajout d'un module de contrôle du brûleur, est également capable de contrôler la combustion des granulés et les éléments du brûleur, y compris l'alimentation en combustible. Il n'est donc pas nécessaire de changer toute l'unité de commande pour cette conversion



**1** brûleur rotatif



**2** porte de chaudière inférieure avec ouverture du brûleur



**3** module d'extension pour la commande du brûleur

## Chaudières combinées

- **Hybrid BIOMASS**
- **Blaze COMFORT COMBI**
- **Blaze PRAKTIK COMBI**
- **Blaze GREEN COMBI**

pour bois et pellets



Tous les avantages des chaudières BLAZE HARMONY, BLAZE COMFORT, BLAZE PRAKTIK et BLAZE GREEN sont étendus par un brûleur rotatif avec transition automatique vers la combustion de granulés.

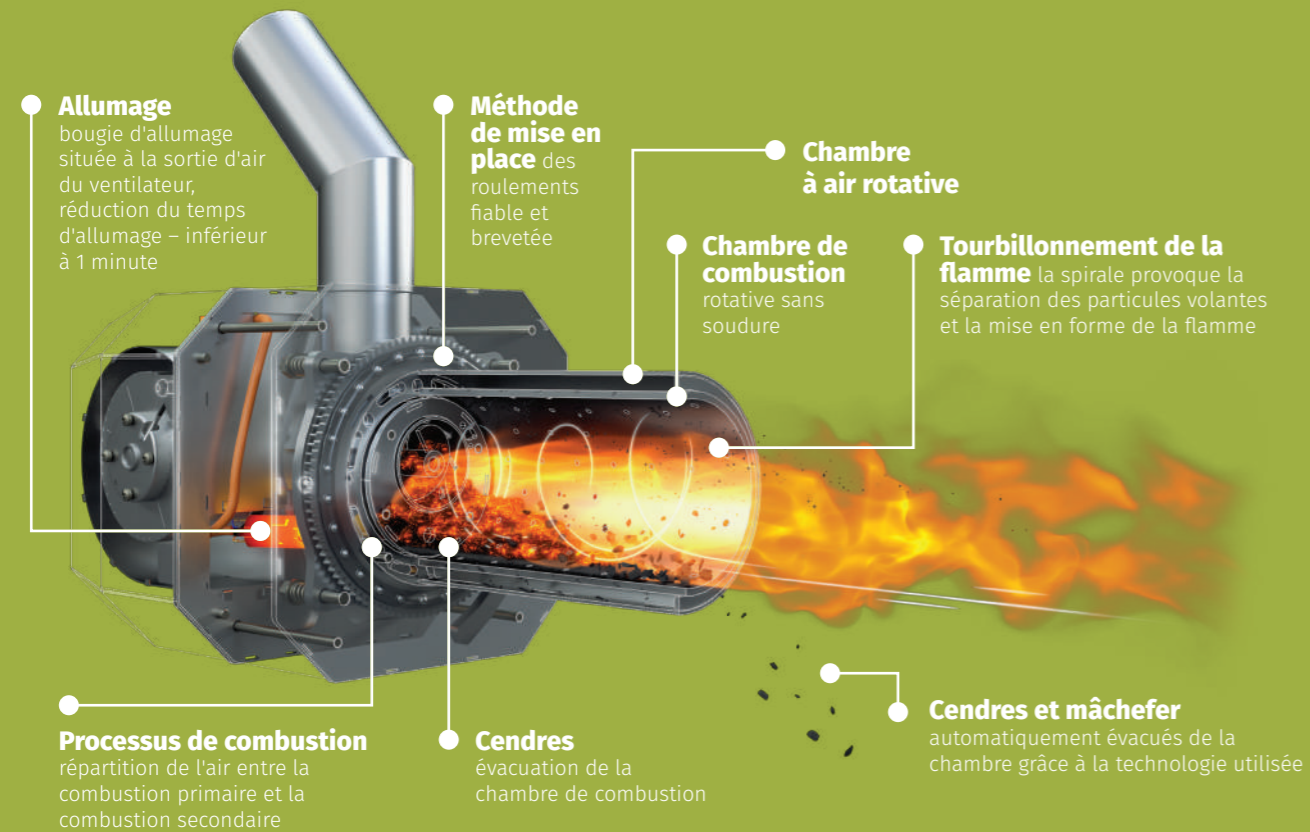
Cette solution assure un fonctionnement continu du chauffage de la chaudière avec la possibilité de passer simplement au rechargement manuel, lorsque le brûleur à granulés est automatiquement éteint.

La conception spéciale du brûleur avec une chambre de combustion rotative permet de brûler des pellets de qualité inférieure.

Cette combinaison de la capacité à brûler une variété de combustibles en mode manuel et automatique fait de nos chaudières combinées les chaudières les plus polyvalentes du marché.

**Hybrid**  
BIOMASS

## Avec brûleur rotatif pour la combustion de pellets



- 🔥 Tous les avantages de la chaudière à gazéification Blaze HARMONY sont complétés par un brûleur à granulés
- 🔥 Passage automatique à la combustion de pellets
- 🔥 Chambre de combustion rotative, fonctionnement sans entretien
- 🔥 Combustion des granulés même de qualité inférieure sans problème
- 🔥 Possibilité de brûler les noyaux et coquilles de noix broyés
- 🔥 Choix du volume et du type de trémie à granules



## Chaudière combinée Hybrid BIOMASS

pour bois et pellets

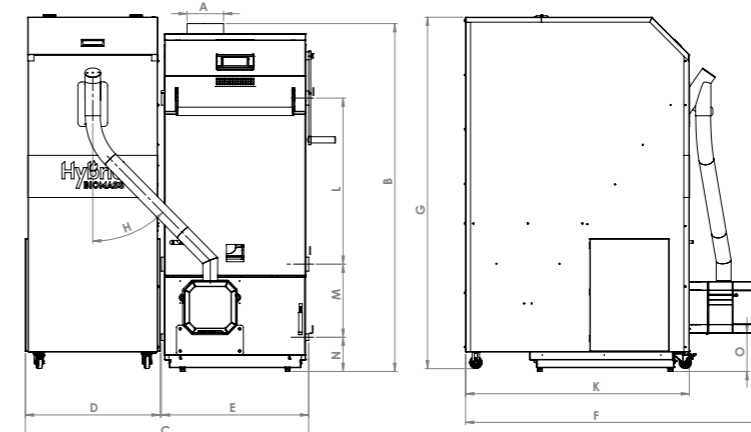
**7 ans**  
de garantie  
sur le corps de la chaudière

SUBVENTION  
CHAUDIÈRE

	HB 13	HB 18	HB 25	HB 33
<b>Puissance nominale Bois (kW)</b>	12	18	25	33
<b>Puissance réglable Pellets (kW)</b>	4-17	5-18	6-25	6-25
<b>Puissance nominale Pellets (kW)</b>	16,7	18	25	25
<b>Rendement (%)</b>	92	92	92	91
<b>Classe d'émission</b>	5			
<b>Ecodesign</b>	oui			
<b>Classe énergétique</b>	A+			
<b>Longueur des bûches (mm)</b>	330	330	500	500
<b>Pellets diamètre (mm)</b>	6-8			
<b>Volume de la chambre de chargement (l)</b>	70	100	150	150
<b>Poids de la chaudière (kg)</b>	380	430	580	590
<b>Pression de fonctionnement maximale (bar)</b>	3			
<b>Volume d'eau (l)</b>	45	50	60	60
<b>Volume du réservoir à combustible (l)</b>	en option			

## Avantages du brûleur avec chambre de combustion rotative

- 1 La conception ingénieuse du brûleur** permet la combustion de pellets et de qualité inférieure.
- 2 Chambre de combustion rotative**, solution de combustion des granulés sans entretien. Un contrôle avant la saison de chauffage est suffisant.
- 3 Chambre de combustion sans soudure**, 4 mm au point le plus fin. Uniquement des tuyaux réfractaires, pas de pièces soudées.
- 4 Conception modulaire**, montage et entretien du brûleur très simples et rapides. Accès rapide à tous les composants.
- 5 Palier, système breveté.** Roulements à billes longitudinaux avec transfert de charge radial pour assurer un fonctionnement régulier de la vitesse du brûleur sans aucune abrasion métal/métal - transfert de charge à un minimum de 50 billes (selon la taille du brûleur). Cela signifie une grande durabilité pour l'utilisateur et le service (charge de roulement plus faible) et aucune usure des parties métalliques du brûleur.
- 6 Séparation de l'air en combustion primaire et secondaire**, un système breveté qui assure un meilleur rendement de combustion et la possibilité de régler la combustion optimale pour différents types de granulés. De la puissance 25 kW.
- 7 Chambre d'aération**, le nettoyage automatique de la chambre d'aération est effectué par la rotation conjointe de la chambre de combustion et de la chambre d'aération. Cette méthode de nettoyage automatique élimine complètement le besoin de nettoyage manuel. Cela élimine le démontage et l'entretien réguliers du brûleur. Il garantit une chambre propre et un brûleur sous pression.
- 8 Combustion de différents granulés sans aucun problème**, le processus de combustion étant optimisé par la division de l'air en combustion primaire et secondaire.
- 9 Écran diviseur dans la chambre de combustion**, rideau d'air utilisé dans la chambre de combustion. Cela a pour effet de réduire le transfert de chaleur vers le brûleur lui-même et de retenir cette chaleur dans la chambre de combustion.
- 10 Les nervures de la chambre d'aération**, sur lesquelles le tube du foyer repose sa moindre charge.
- 11 Le capteur de sécurité de l'alimentateur**, situé directement dans la chambre d'alimentation, garantit une sécurité élevée en cas de blocage du brûleur.
- 12 Fonctionnement entièrement automatique**, sans surveillance et sans entretien.



	HB 13	HB 18	HB 25	HB 33
	dimension (mm)	dimension (mm)	dimension (mm)	dimension (mm)
<b>A</b>	Ø147	Ø147	Ø147	Ø147
<b>B</b>	1204	1404	1404	1404
<b>C</b>	1262	1262	1462	1462
<b>D</b>	544	544	544	544
<b>E</b>	594	594	794	794
<b>F</b>	1232	1232	1253	1253
<b>G</b>	1417	1417	1417	1417
<b>H</b>	51°	51°	51°	51°
<b>I</b>	G6/4"	G6/4"	G6/4"	G6/4"
<b>J</b>	G1/2"	G1/2"	G1/2"	G1/2"
<b>K</b>	903	903	903	903
<b>L</b>	470	670	670	670
<b>M</b>	295	295	295	295
<b>N</b>	138	138	138	138
<b>O</b>	155	155	145	145





- Passage automatique à la combustion de pellets
- Chambre de combustion rotative, fonctionnement sans entretien
- Combustion des granulés même de qualité inférieure sans problème
- Possibilité de brûler les noyaux et coquilles de noix broyés
- Choix du volume et du type de trémie à granulés

# Chaudière combinée Blaze COMFORT

## COMBI

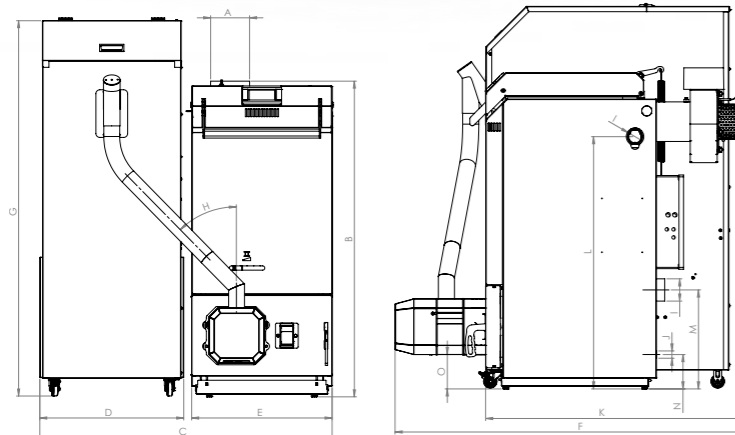
pour bois et pellets

**7 ans**  
de garantie  
sur le corps de la chaudière

SUBVENTION  
CHAUDIÈRE



	BCC 15	BCC 20	BCC 25	BCC 30
Puissance réglable Bois (kW)	7,5-15	10-20	12,5-25	15-30
Puissance nominale Bois (kW)	15	20	25	30
Puissance réglable Pellets (kW)	4-15	5-20	5-25	5-25
Puissance nominale Pellets (kW)	15	20	20	20
Rendement (%)	92/94	92/94	93/94	94/94
Classe d'émission	5			
Ecodesign	oui			
Classe énergétique	A+			
Longueur des bûches (mm)	330	330	500	500
Pellets diamètre (mm)	6-8			
Volume de la chambre de chargement (l)	80	80	120	120
Poids de la chaudière (kg)	360	360	470	470
Pression de fonctionnement maximale (bar)	3	3	3	3
Volume d'eau (l)	40	40	55	55
Volume du réservoir à combustible (l)	en option			



	BCC 15	BCC 20	BC 25	BC 30
	dimension (mm)	dimension (mm)	dimension (mm)	dimension (mm)
A	Ø147	Ø147	Ø147	Ø147
B	1193	1193	1193	1193
C	1104	1104	1288	1288
D	544	544	544	544
E	530	530	714	714
F	1294	1294	1294	1294
G	1417	1417	1417	1417
H	45°	45°	45°	45°
I	G6/4"	G6/4"	G6/4"	G6/4"
J	G1/2"	G1/2"	G1/2"	G1/2"
K	956	956	956	956
L	937	937	937	937
M	367	367	367	367
N	127	127	127	127
O	127	127	127	127

- Passage automatique à la combustion de pellets
- Chambre de combustion rotative, fonctionnement sans entretien
- Combustion des granulés même de qualité inférieure sans problème
- Possibilité de brûler les noyaux et coquilles de noix broyés
- Choix du volume et du type de trémie à granulés

La contrôlabilité certifiée de la puissance de 30 à 100 % permet une installation SANS réservoir de stockage



# Chaudière combinée Blaze PRAKTIK

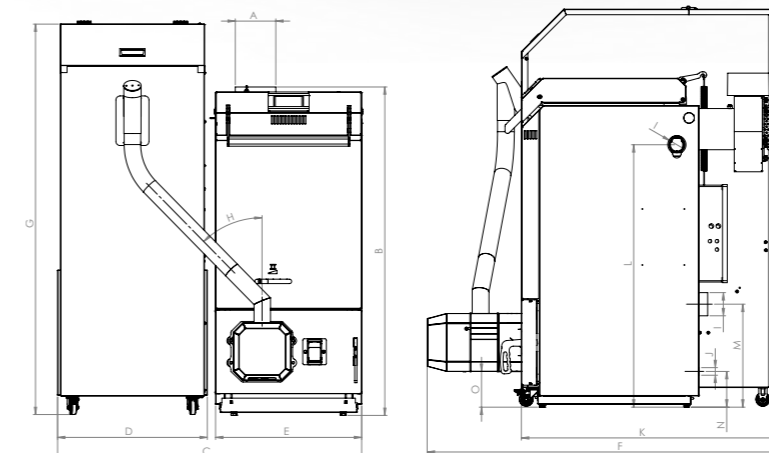
## COMBI

pour bois et pellets

**7 ans**  
de garantie  
sur le corps de la chaudière

SUBVENTION  
CHAUDIÈRE

	BPC 25	BPC 40
Puissance réglable Bois (kW)	7,5-25	12-40
Puissance nominale Bois (kW)	25	40
Puissance réglable Pellets (kW)	5-20	5-25
Puissance nominale Pellets (kW)	15	20
Rendement (%)	93/94	94/94
Classe d'émission	5	
Ecodesign	oui	
Classe énergétique	A+	
Longueur des bûches (mm)	330	500
Pellets diamètre (mm)	6-8	
Volume de la chambre de chargement (l)	80	120
Poids de la chaudière (kg)	370	470
Pression de fonctionnement maximale (bar)	3	3
Volume d'eau (l)	40	55
Volume du réservoir à combustible (l)	en option	



	BPC 25	BPC 40
	dimension (mm)	dimension (mm)
A	Ø147	Ø147
B	1193	1193
C	1104	1288
D	544	544
E	530	714
F	1294	1294
G	1417	1417
H	45°	45°
I	G6/4"	G6/4"
J	G1/2"	G1/2"
K	956	956
L	937	937
M	367	367
N	127	127
O	127	127



- Passage automatique à la combustion de pellets
- Chambre de combustion rotative, fonctionnement sans entretien
- Combustion des granulés même de qualité inférieure sans problème
- Possibilité de brûler les noyaux et coquilles de noix broyés
- Choix du volume et du type de trémie à granulés

# Chaudière combinée Blaze GREEN

## COMBI

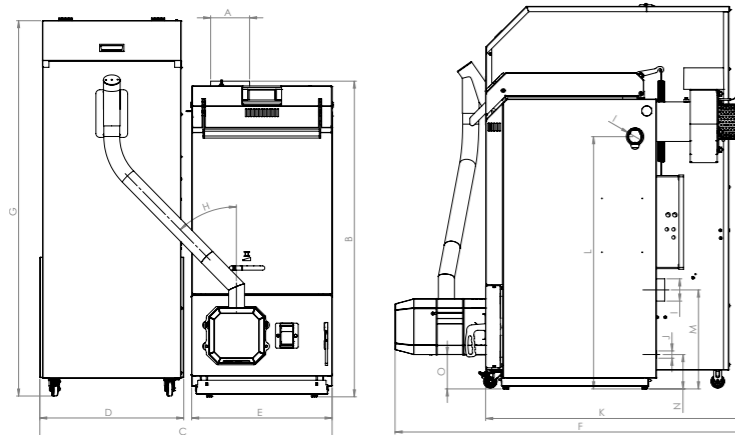
pour bois et pellets

**7 ans**  
de garantie  
sur le corps de la chaudière

SUBVENTION  
CHAUDIÈRE

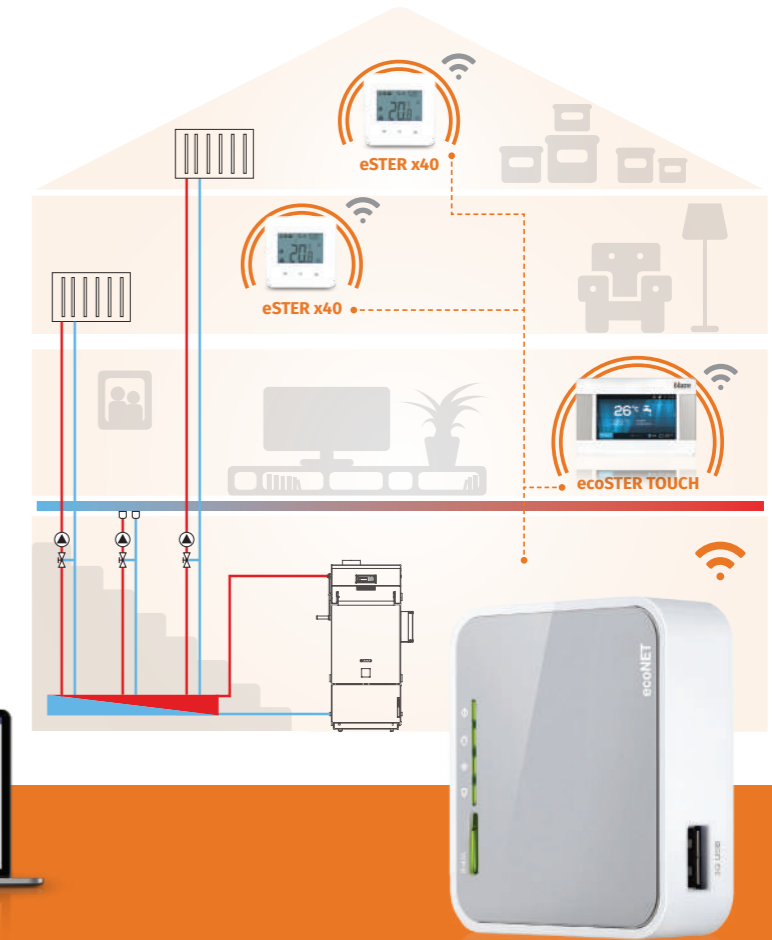


	BGC 17	BGC 24
Puissance réglable Bois (kW)	8,9-18	12,7-26
Puissance nominale Bois (kW)	18	26
Puissance réglable Pellets (kW)	5-20	5-25
Puissance nominale Pellets (kW)	15	20
Rendement (%)	91/94	91/94
Classe d'émission	5	
Ecodesign	oui	
Classe énergétique	A+	
Longueur des bûches (mm)	330	500
Pellets diamètre (mm)	6-8	
Volume de la chambre de chargement (l)	80	120
Poids de la chaudière (kg)	360	470
Pression de fonctionnement maximale (bar)	3	
Volume d'eau (l)	40	55
Volume du réservoir à combustible (l)	en option	



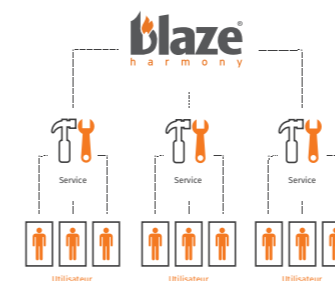
	BGC 17	BGC 24
dimension (mm)	dimension (mm)	dimension (mm)
A	Ø147	Ø147
B	1193	1193
C	1104	1288
D	544	544
E	530	714
F	1294	1294
G	1417	1417
H	45°	45°
I	G6/4"	G6/4"
J	G1/2"	G1/2"
K	956	956
L	937	937
M	367	367
N	127	127
O	127	127

## Commande de la chaudière et du chauffage en ligne



Le système Internet ecoNET permet à l'utilisateur de commander et de surveiller la chaudière et le système de chauffage à distance. Grâce à ce système, l'utilisateur peut modifier les paramètres de réglage de la chaudière et du système de chauffage et consulter l'historique du fonctionnement de la chaudière et du système de chauffage représenté sur un graphique facile à comprendre.

Accéder au régulateur à distance est possible à partir de tout périphérique connecté sur Internet, que ce soit une tablette, un ordinateur ou un téléphone portable. Le paramétrage se fait via un navigateur Web sur [www.econet24.com](http://www.econet24.com) ou via une application mobile disponible pour Android et iOS.



**Service en ligne.** Le système Internet n'est pas destiné seulement à l'utilisateur. Il sera également utilisé par une entreprise de service après-vente qui peut avoir accès aux données de la chaudière et d'intervenir sur les paramètres du système de chauffage ou de la gestion de la chaudière si nécessaire et réduire, par conséquent, considérablement les coûts d'intervention.

## Autres accessoires de la manette:



### ecoSTER TOUCH / eSTER x80

Le panneau de commande à distance avec la fonction de thermostat d'ambiance ecoSTER TOUCH vous permet de contrôler et de modifier les réglages de la chaudière depuis l'endroit où le panneau est installé, par exemple le salon. Egalement disponible en version sans fil eSTER X80



### eSTER x40

Thermostat d'ambiance sans fil avec possibilité de régler les paramètres de base de la chaudière et du système de chauffage



### Module optionnel de contrôle des autres circuits de chauffage

Module d'extension pour la commande de circuits de chauffage supplémentaires. Il permet de commander deux vannes de mélange supplémentaires et leurs pompes. Il offre également une fonction de contrôle de la pompe de circulation ECS.

### Sonde de température extérieure

Pour le contrôle équi-thermique des circuits de mélange

- Combustion contrôlée par le ventilateur d'extraction de la chaudière et un débitmètre d'air
- Détecteur d'ouverture de porte = sécurité
- Groupe de pompage intégré (accessoire en option)
- Lavage automatique (accessoire en option)
- Un rendement élevé, jusqu'à 95 %, garantit une faible consommation de carburant.
- Des dimensions compactes adaptées aux très petites chaufferies
- Unité de commande avec commande tactile

# Chaudière automatique à pellets

ROTARY  
COMPACT PELL

5 ans de garantie sur le corps de la chaudière



Réservoir de carburant intégré. Convient aux petites chaufferies



Egalement disponible sans réservoir de carburant intégré

## La solution unique de ces chaudières réside dans leur mode de fonctionnement et de modulation de puissance.

La modulation de la puissance de la chaudière est assurée par les changements de vitesse du ventilateur d'extraction intégré en fonction des informations obtenues du débitmètre d'air et de l'étanchéité à 100% du corps de la chaudière. La chambre de combustion de la chaudière est sous vide constant, ce qui assure une sécurité maximale de son fonctionnement sans risque de brûlure du combustible dans le réservoir.

Le débitmètre d'air assure, avec le ventilateur d'extraction, un débit constant d'air de combustion en fonction de la puissance sélectionnée. En pratique, cela signifie que même si la cheminée ou l'échangeur de chaleur s'encrasse, la combustion reste efficace et respectueuse de l'environnement car le ventilateur d'extraction augmente son débit. Cela facilite l'installation et la mise en service de la chaudière. Il n'est pas nécessaire de régler manuellement le ventilateur. Fonctionnement similaire à celui d'une sonde lambda, avec des coûts d'achat et de fonctionnement plus faibles.

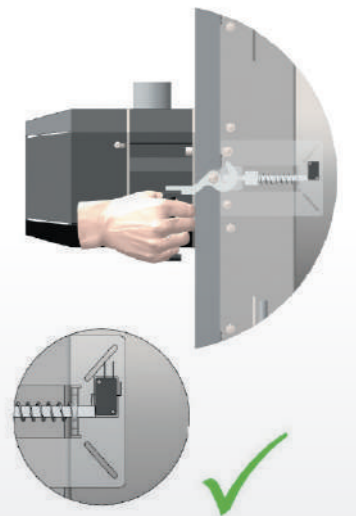
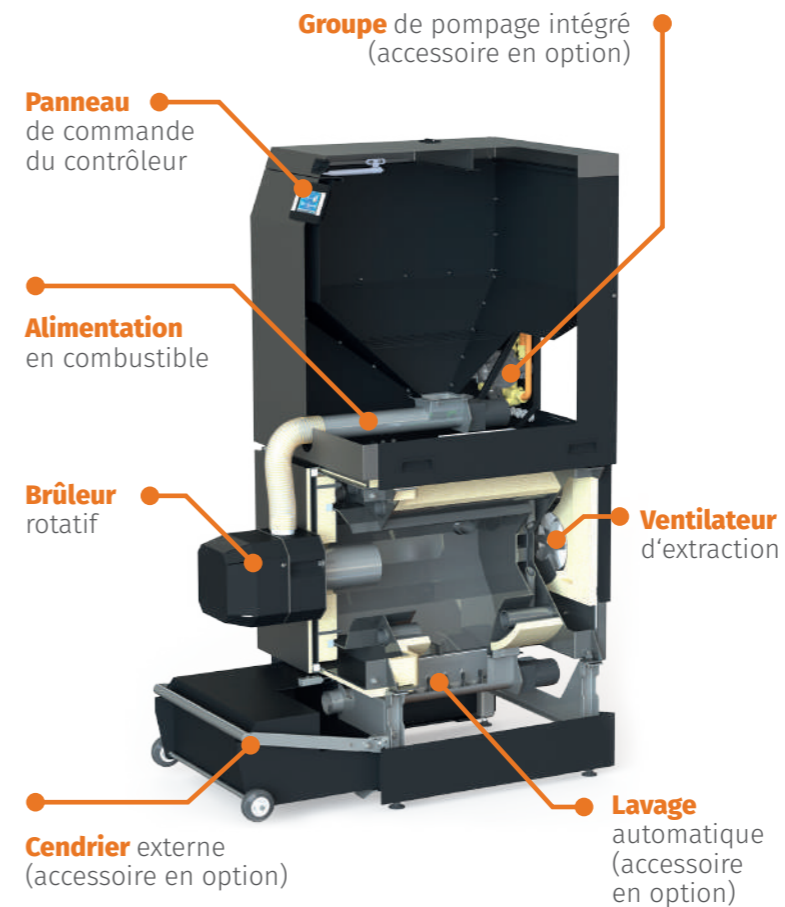
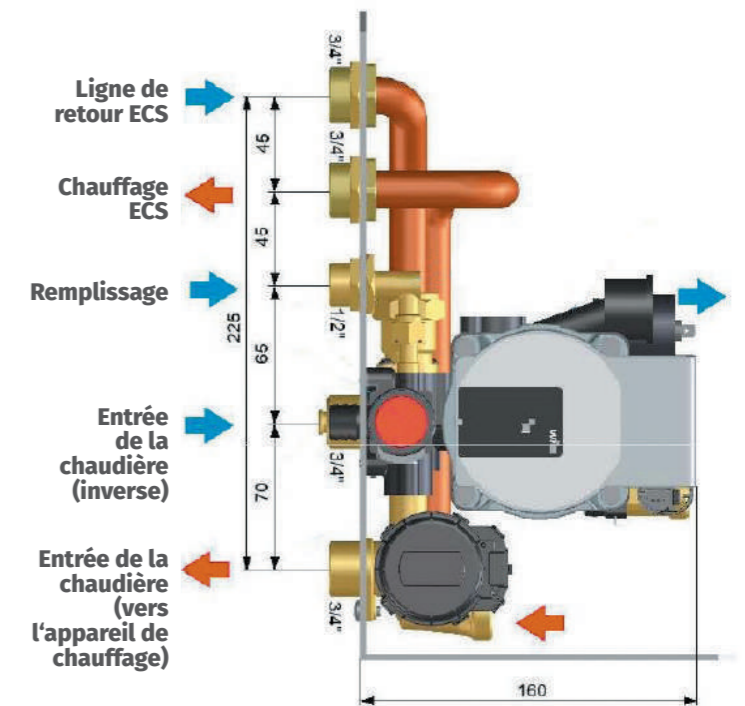
Tous les avantages et bénéfices d'un brûleur rotatif sont listés en page 14

	RP C15	RP C20	RP C25	RP C30
Puissance réglable Pellets (kW)	4-15	5-20	6-25	7-29
Puissance nominale Pellets (kW)	14,5	20	25	29
Rendement (%)	95	95	95	95
Classe d'émission	5			
Ecodesign	oui			
Classe énergétique	A+			
Pellets diamètre (mm)	6-8			
Poids de la chaudière (kg)	220	280	280	340
Pression de fonctionnement maximale (bar)	3			
Volume d'eau (l)	43	55	55	67
Volume du réservoir à combustible (l)	150	200	200	230

Groupe de pompe intégré installé sous le réservoir de carburant sert au raccordement rapide, pratique et facile de la chaudière au système de chauffage. Cette solution permet également de réaliser des économies sur les coûts d'installation de la chaudière et en même temps l'esthétique de la chaufferie

### L'ensemble comprend des éléments fonctionnels et de sécurité tels que :

- la pompe de la chaudière
- la vanne pour la production d'eau chaude sanitaire
- la vanne mélangeuse thermostatique pour la protection contre le reflux
- la vanne de sécurité
- le baromètre
- la vanne de remplissage
- l'unité de commande avec contrôle tactile



## Le capteur d'ouverture de porte

est un autre élément assurant la sécurité du fonctionnement de la chaudière. Que ce soit lorsque la porte avant n'est pas complètement fermée après le nettoyage de la chaudière ou lorsque l'opérateur ouvre la porte de la chaudière pendant le fonctionnement. Le capteur de sécurité de la porte envoie immédiatement un signal à l'unité de contrôle, qui active l'alarme et déclenche d'autres actions pour assurer la sécurité. Il désactive l'alimentation en carburant, augmente la puissance du ventilateur d'extraction à 100% de la puissance.



- Haute puissance - convient aux hôtels, halls de production, écoles et bâtiments commerciaux avec une perte de chaleur plus élevée.
- Décendrage et trémie en standard
- Utilisation et entretien faciles
- Unité de commande avec contrôle tactile



## Chaudière automatique à pellets

ROTARY  
INDUSTRIAL PELL

5 ans de garantie sur le corps de la chaudière



### Rotary PELL INDUSTRIAL

Les chaudières rotatives de la série PELL INDUSTRIAL ont été conçues pour couvrir les pertes de chaleur des grands bâtiments tout en conservant des dimensions compactes, un fonctionnement simple et un entretien réduit. Tous les avantages et bénéfices d'un brûleur rotatif sont listés en page 14

	RPI 70	RPI 100	RPI 150	RPI 200	RPI 250	RPI 300
Puissance réglable Pellets (kW)	21-70	30-100	45-150	60-200	50-250	90-300
Puissance nominale Pellets (kW)	70	100	150	200	250	300
Rendement (%)	95,5	90,9	91,3	92,1	90,5	92,4
Classe d'émission	5					
Ecodesign	oui					
Classe énergétique	A+					
Pellets diamètre (mm)	6-8					
Poids de la chaudière (kg)	570	880	1185	1385	1650	1800
Pression de fonctionnement maximale (bar)	3					
Volume d'eau (l)	250	445	720	930	1180	1320
Volume du réservoir à combustible (l)	en option					
Refroidissement de sécurité	en option					

- Échangeur de chaleur en acier inoxydable résistant à la chaleur - adapté aux serres, halls de production, ateliers et bâtiments sans distribution d'eau de chauffage
- Décendrage, alimentateur et trémie en standard
- Unité de commande avec commande tactile



## Chaudière automatique à pellets

ROTARY  
HOTAIR PELL

5 ans de garantie sur le corps de la chaudière



**LA CONCEPTION UNIQUE** de l'échangeur de chaleur assure un chauffage de l'air très efficace.

**LE CHAUFFAGE DES DIFFÉRENTES PARTIES DU BÂTIMENT** est contrôlé de la même manière que le chauffage de l'eau chaude. Un thermostat situé dans l'espace de référence permet de régler la température souhaitée et si cette température est atteinte, le clapet de la branche de distribution d'air se ferme. Cela garantit un confort thermique maximal et empêche la surchauffe du bâtiment.

**LES SURFACES D'ÉCHANGE DE CHALEUR** sont protégées contre la surchauffe et la déformation ultérieure par plusieurs capteurs de sécurité, tant à la sortie de l'air chaud que directement sur le corps de l'échangeur de chaleur.

**LE SYSTÈME DE DÉCENDRAGE AUTOMATIQUE** (décendrage) augmente le confort de l'opérateur de la chaudière. L'utilisateur n'est pas obligé de retirer manuellement les cendres de la chaudière à intervalles fréquents. Il suffit de vider le bac à cendres externe, où les cendres sont automatiquement évacuées de la chaudière, une fois tous les quelques mois (en fonction du fonctionnement et de la qualité du combustible).

**TOUS LES AVANTAGES DU BRÛLEUR ROTATIF** sont listés à la page 14.

	RPHA 30	RPHA 50	RPHA 70	RPHA 100	RPHA 150	RPHA 200	RPHA 250	RPHA 300
Puissance réglable (kW)	9-30	15-50	28-70	30-100	45-150	60-200	75-250	100-300
Volume du réservoir à combustible (l)	400	640	640	1200	1200	1200	1200	1200

Tous les modèles sont prêts à être raccordés à des systèmes de distribution d'air. La chaudière est simplement connectée aux systèmes de distribution préparés au moyen d'un tuyau circulaire.

L'ensemble comprend une chaudière, un décendrage automatique, un ventilateur pour la distribution d'air chaud, un réservoir à granulés avec alimentateur.



# À propos de nous

**BLAZE HARMONY s.r.o. est une entreprise familiale purement tchèque qui se concentre sur la recherche et le développement dans le domaine de la combustion de la biomasse (bois, granulés, copeaux de bois, etc.). En peu de temps, elle a pu déposer quatre brevets paneuropéens qui s'appliquent à des produits innovants avec un excellent rapport qualité-prix.**

Une expérience professionnelle et une équipe de chercheurs expérimentés permettent le développement et l'expansion continue de l'offre de chaudières à biomasse et leur amélioration continue.

## HALL DE PRODUCTION À TRNÁVKA

En 2021, la construction d'une nouvelle zone de production a été achevée. La fabrication et la distribution dans le monde entier se déroule sur une surface de 3 500 m<sup>2</sup>. En dehors de la République tchèque, les chaudières BLAZE HARMONY sont vendues, par exemple, sur les marchés d'Allemagne, de France, de Pologne, de Suisse, d'Autriche, du Chili, etc. Le processus d'expansion des exportations vers de nombreux autres pays est en cours.

Le processus de production se déroule automatiquement sur les dernières technologies de production, soi-disant Industrie 4.0., avec une utilisation maximale des robots dans le traitement de la tôle, le soudage, etc. Ces moyens de production garantissent une qualité et une fiabilité élevées des produits BLAZE HARMONY.



Manuels et autres documents  
à télécharger



Vidéos tutoriels



**BLAZE HARMONY s.r.o.**  
Trnávka 37  
751 31 Lipník nad Bečvou  
République Tchèque

+420 583 034 591  
sales@blazeharmony.com  
www.blazeharmony.com

Distributeur: